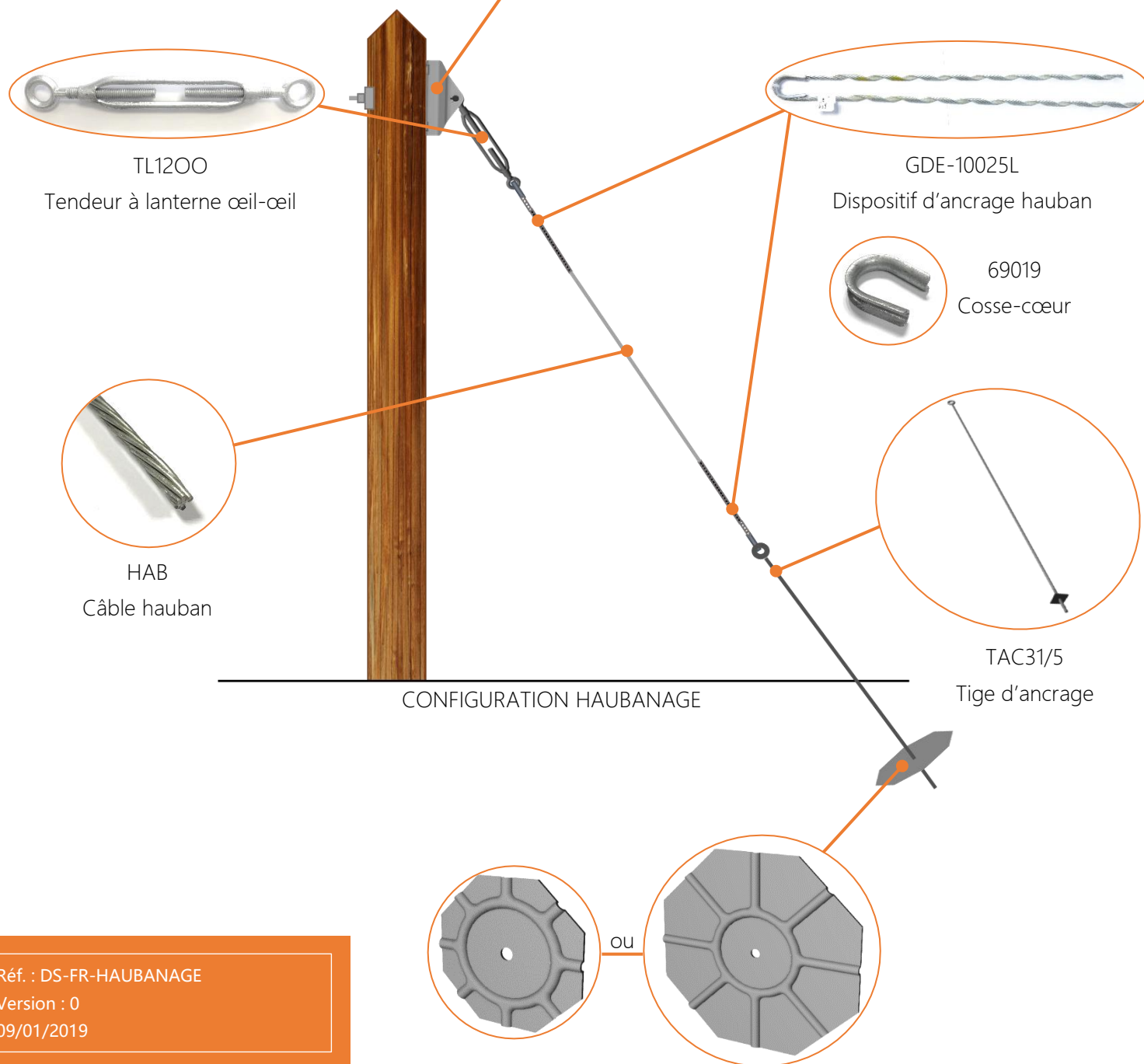


FICHE PRODUIT

Produits PLP FIBERLIGN®

Matériels pour le haubannage



Réf. : DS-FR-HAUBANAGE

Version : 0

09/01/2019

**PREFORMED LINE PRODUCTS
FRANCE**

**INNEOS – 1401 Avenue de la Grande Halle
78200 BUCHELAY**

Tél. : +33 (0)1 34 78 82 65

Fax. : +33 (0)1 34 78 82 68

E-mail : plp-france@preformed.com

Description du produit : SEMAG12 – Semelle à goupille

La semelle à goupille SEMAG12 permet la fixation des haubans ou des ancrages de pieds sur les poteaux métalliques. Elle est également utilisée pour l'arrêt des câbles autoportés sur les appuis métalliques ou bois avec, dans ce cas, l'utilisation du boulon de tête de poteau. Elle se fixe par 2 feuilards 20 mm ou par boulon traversant M14.

Caractéristiques du produit : SEMAG12

| PLP CAT# | SEMAG12 |
|-------------------------|--------------------|
| Identification | |
| Désignation | Semelle à goupille |
| Composant (inclus) | |
| Goupille M12 | 1 |
| Essais | |
| Traction admissible | 1600 daN |
| Matériau des composants | |
| Selon NF EN ISO 1461 | Acier galvanisé |
| Logistique | |
| Poids / unité (kg) | 0,54 |
| Condt. / carton | 25 |



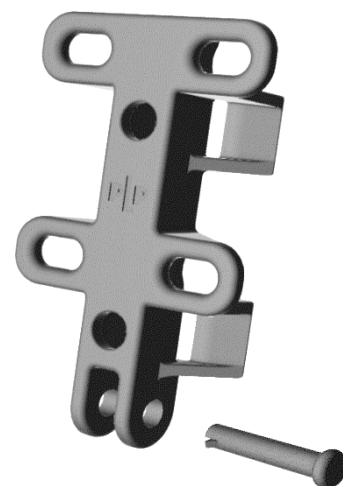
SEMAG12

Description du produit : UPHD – Console universelle double

La console universelle double UPHD permet de couvrir toutes les configurations de fixation de câbles ou de hauban. Elle se fixe directement au poteau par 2 feuilards 20 mm ou par 2 boulons M14 et/ou tirefonds. La console UPHD permet, grâce à ses deux platines espacées de 100 mm, d'installer 2 traverses et donc de positionner la nappe cuivre et la nappe optique sur un seul accessoire. Elle permet également, sans utilisation de manille, de fixer un tendeur à lanterne directement au niveau de sa goupille (fournie) en partie basse.

Caractéristiques du produit : UPHD

| PLP CAT# | UPHD |
|--|------------------------------------|
| Identification | |
| Désignation | Semelle console universelle double |
| Compatibilité traverses | (x2) TV514 / TV515 |
| Essais | |
| Traction admissible <i>Configuration haubanage</i> | 2700 daN |
| Traction admissible <i>Configuration arrêt de câble</i> | 1000 daN |
| Matériau | |
| | Fonte ou Aluminium |
| Logistique | |
| Poids / unité (kg) | 1,3 ou 0,5 |
| Condt. / carton | 5 ou 20 |



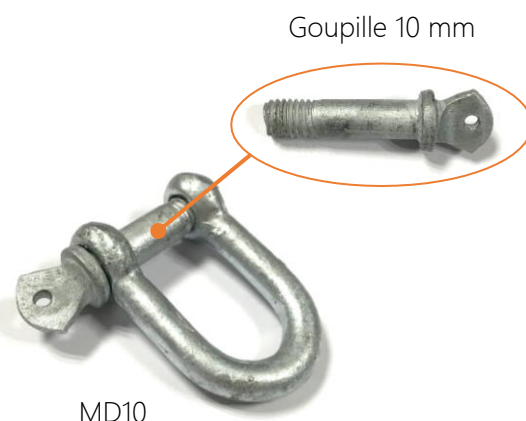
UPHD

Description du produit : MD10 – Manille droite

La manille assure la liaison entre une console universelle et un tendeur à lanterne (PLP Cat# : TL1200) en configuration de haubanage.

Caractéristiques du produit : MD10

| PLP CAT# | MD10 |
|----------------------|---------------------|
| Identification | |
| Désignation | Manille droite 10mm |
| Diamètre œil (mm) | 18 |
| Essais | |
| Traction admissible | 1800 daN |
| Matériau | |
| Selon NF EN ISO 1461 | Acier galvanisé |
| Logistique | |
| Poids / unité (kg) | 0,09 |
| Condt. / carton | 50 |



Description du produit : TL1200 – Tendeur à lanterne

Le tendeur à lanterne est utilisé pour le réglage de la tension des haubans de consolidations ou pour le réglage de la tension des câbles autoportés.

Caractéristiques du produit : TL1200

| PLP CAT# | TL1200 |
|----------------------|--------------------|
| Identification | |
| Désignation | Tendeur à lanterne |
| Diamètre int. œillet | 20,5 mm |
| Essais | |
| Traction admissible | 1600 daN |
| Matériau | |
| Selon NF EN ISO 1461 | Acier galvanisé |
| Logistique | |
| Poids / unité (kg) | 0,55 |
| Condt. / carton | 25 |



Description du produit : GDE-10025L – Dispositif d’ancrage pour hauban

Le dispositif d’ancrage GDE permet la fixation de haubans (PLP Cat# : HAB).

Il est composé d’un préformé et on installera une cosse-cœur dans la boucle (PLP Cat# : 69019) (non incluse).

La technologie préformée permet de maintenir le hauban en exerçant une force de compression périphérique.

Caractéristiques du produit : GDE-10025L

| PLP CAT# | GDE-10025L |
|----------------------|----------------------------------|
| Identification | |
| Désignation | Dispositif d’ancrage pour hauban |
| Diamètre | 6,3 – 6,6 mm |
| Code couleur | Jaune |
| Essais | |
| Traction admissible | 1600 daN |
| Matériau | |
| Selon NF EN ISO 1461 | Acier galvanisé |
| Logistique | |
| Poids / unité (kg) | 0,2 |
| Condt. / carton | 50 |



Description du produit : 69019 – Cosse-cœur

Dans une configuration haubannage, la cosse-cœur protège le câble de haubannage à son point de pliage au niveau du tendeur à lanterne et du serre-câble 3 boulons. Elle est aussi utilisée avec le dispositif d’ancrage préformé GDE.

Caractéristiques du produit : 69019

| PLP CAT# | 69019 |
|----------------------|-----------------|
| Identification | |
| Désignation | Cosse-cœur |
| Matériau | |
| Selon NF EN ISO 1461 | Acier galvanisé |
| Logistique | |
| Poids / unité (kg) | 0,04 |
| Condt. / carton | 200 |



Description du produit : HAB – Hauban souple

Le câble de haubanage souple permet la consolidation des appuis bois, métalliques et composites. Il est composé de 7 filins de 2,1 mm de diamètre.

Caractéristiques du produit : HAB

| PLP CAT# | HAB |
|----------------------|-----------------|
| Identification | |
| Désignation | Hauban souple |
| Dimensions | 7 x 2,1 mm |
| Essais | |
| Traction admissible | 1600 daN |
| Matériau | |
| Selon NFA91-131 | Acier galvanisé |
| Logistique | |
| Cond. / rouleau | 100 m |
| Poids / rouleau (kg) | 22,0 |



HAB

Description du produit : SCA3 – Serre-câble 3 boulons

Le serre-câble 3 boulons SCA3 est utilisé pour l'arrêt des haubans de consolidation en alternative des dispositifs d'ancrage GDE.

Caractéristiques du produit : SCA3

| PLP CAT# | SCA3 |
|---|---|
| Identification | |
| Désignation | Serre-câble 3 boulons |
| Compatibilité câbles | HAB |
| Essais | |
| Traction admissible <i>Câble de hauban</i> | <i>Couple de serrage des boulons 60 N.m</i> 1250 daN |
| Matériau | |
| Selon NF EN ISO 1461 | Acier galvanisé |
| Identification | |
| Poids / unité (kg) | A définir |
| Cond. / carton | 20 |



SCA3



Description du produit : TAC31/5 – Tige d’ancrage

Dans le cas d’un haubanage, la tige d’ancrage TAC31/5 assure la liaison entre le câble de haubanage (PLP Cat# : HAB) et la plaque d’ancrage (PLP Cat# : PAC200 ou PAC330) située dans le sol.

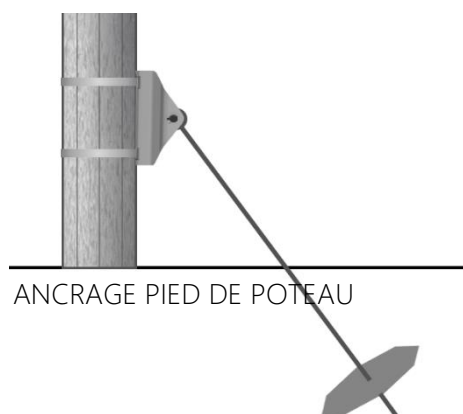
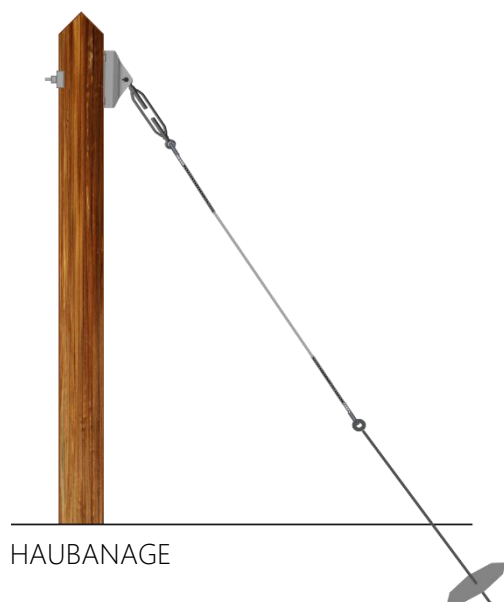
Dans le cas d’un ancrage pied de poteau, elle assure la liaison entre la plaque d’ancrage et la semelle à goupille (PLP Cat# : SEMAG12).

Caractéristiques du produit : TAC31/5

| PLP CAT# | TAC31/5 |
|-------------------------|-----------------|
| Identification | |
| Désignation | Tige d’ancrage |
| Diamètre œillet | 20,5 mm |
| Diamètre tige | 12 mm |
| Longueur tige | 1600 mm |
| Composants (inclus) | |
| Plaquette | 1 |
| Dimensions | 80 x 80 x 6 mm |
| Ecrou | 1 |
| Dimensions | M12 |
| Essais | |
| Traction admissible | 1600 daN |
| Matériau des composants | |
| Selon NF EN ISO 1461 | Acier galvanisé |
| Logistique | |
| Poids / unité (kg) | 1,6 |
| Cond. | 10 |



Configurations du couple tige & plaque d’ancrage :

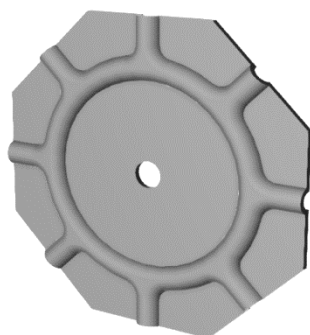


Description du produit : PAC – Plaque d’ancrage

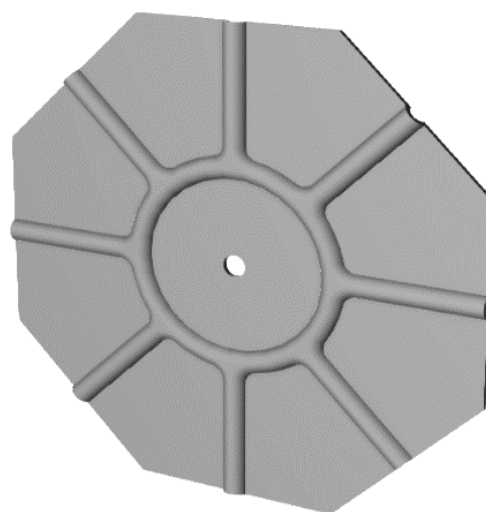
La plaque d’ancrage permet à la jambe de force ou au pied droit d’un appui couple bois ou métal d’être bien ancrée au sol et permet d’améliorer sa tenue à l’arrachement. Elle est aussi utilisée pour les appuis haubanés bois et métal.

Caractéristiques du produit : PAC

| PLP CAT# | PAC200 | PAC330 |
|--------------------------|------------------------|------------------------|
| Identification | | |
| Désignation | Plaque d’ancrage 200mm | Plaque d’ancrage 330mm |
| Diamètre | 200 mm | 330 mm |
| Essais | | |
| Traction admissible min. | 1000 daN | 800 daN |
| Matériau | | |
| Selon NF EN ISO 1461 | Acier galvanisé | Acier galvanisé |
| Logistique | | |
| Poids / unité (kg) | 0,66 | 1,8 |
| Condt. / carton | 20 | 5 |



PAC200



PAC330