

iBER-835 OUTDOOR G2



ARMOIRE DE RUE SIMPLE PAROI 1x15U

UTILISATION

L'iBER-835 outdoor G2 est une armoire de rue sécurisée, étanche qui permet le brassage de fibres optiques. Elle constitue un Point de Mutualisation Opérateurs (PM) conforme aux réglementations en vigueur.



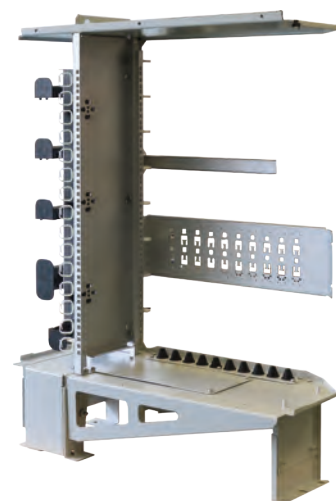
> iBER-835 outdoor G2



> iBER-835 outdoor G2



> Eclaté de l'habillage de la baie



> Squelette démontable

DESCRIPTION

L'armoire de rue iBER-835 outdoor G2 est composée d'un squelette protégé par un habillage.

Le squelette est constitué de :

- Un châssis à droite avec montants 19" qui permettent la fixation, d'une part des modules optiques opérateurs (coupleurs), d'autre part des modules dédiés au raccordement des câbles de distribution.
- Un tronc à gauche qui permet la résorption des sur-longueurs de cordons optiques de brassage.

L'utilisation d'une seule longueur de cordon de brassage simplifie l'exploitation. L'armoire iBER-835 outdoor G2 est adaptée aux tiroirs pivotants de type iRCP-V2 et iTOM-V2. La fixation des câbles s'effectue sur une platine d'arrimage en fond d'armoire, au moyen de boîtiers d'éclatement BEC.



> Arrimages de câbles



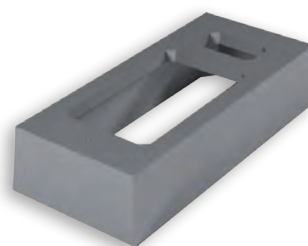
> Dispositif d'étanchéité d'entrée de câble



> Option anti-affichage

AVANTAGES

- Démontabilité totale sans rupture de service
- Produit conforme aux réglementations en vigueur.
- Installation et gestion par accès direct en face avant.
- Convient aux réseaux PON et point à point.
- Longueur unique de cordon de brassage.
- Toit démontable permettant l'accès aux anneaux de levage pour la phase installation.
- Portes avec ouvertures à 90° ou 120° au choix permettant une accessibilité totale.
- Socle de hauteur 200 mm facilitant la mise en place des câbles (habillage extérieur démontable et trappe de visite intérieur).
- Entrées de câbles assurées par des passe-câbles étanches.
- Peinture anti-graffiti.
- Embase préfabriquée en béton CCV (en option) permettant un positionnement des fourreaux et la fixation de l'armoire lors de la phase installation.



> Embase préfabriquée en béton CCV (en option)

**RAL
1015**

**RAL
6009**

**RAL
7004**

**RAL
7011**

**RAL
7016**

**RAL
7023**

**RAL
7035**

**RAL
7044**

**RAL
8017**

**RAL
9001**

İBER-835 OUTDOOR G2 SIMPLE PAROI

| Désignation | | Unité | |
|--------------------------------------|--------------------|-------|--|
| Hauteur d'exploitation zone 19" | | U | 15 |
| Contenance cordons optiques | | | 150 cordons (Ø 1.6 mm) |
| Longueur cordons optiques | | m | 2.50 |
| Entrées de câble | | | 12 |
| Dimensions (HxPxL) ⁽¹⁾ | | mm | 1060 x 350 x 800 (socle 200 mm compris) |
| Profondeur utile (derrière montants) | | mm | 241 (tiroir) + 45 (arrimage câble) |
| Poids ⁽¹⁾ | | kg | 60.0 |
| Conditionnement | Type | | Palette |
| | Dimensions (HxPxL) | mm | 1170 x 420x 850 |
| | Poids | kg | 68.0 |
| Matière | | | Squelette acier Magnelis® avec habillage extérieur Aluminium démontable |
| Serrure | | | 3 points - Demi-cylindre européen |
| Protection | | | IP 55 |
| Température d'utilisation | | °C | -25 / +70 |
| Couleur | | | Anti-graffiti en standard. Liste des 10 RAL possibles dans la liste ci-dessus. |
| Options | | | Anti-affichage |

⁽¹⁾ Dimensions Hors tout (HxPxL): 1060 x 368 x 830 avec prise en compte des débords de toit.

⁽²⁾ A vide.