

## Accessoires pour le récepteur et le générateur

Accessoires pour les récepteurs RD5000, RD7000+, RD7100, RD8100, RD8000, détecteur de marqueurs et pour les générateurs Tx

### Accessoires récepteur

#### Pince réceptrice

Utilisé avec le récepteur pour le repérage des câbles en nappe. Disponible en diamètre de 2" (50mm), 4" (100 mm), 5" (130 mm).

Réf. pièce : 10/RX-CLAMP-XX (XX= 2, 50, 4, 100, 5, 130)



#### Pince réceptrice CD/CM

La pince CD (Sens du courant) / CM (Mesure du courant) permet de repérer de façon positive un réseau cible parmi d'autres et de mesurer le courant du signal du générateur circulant sur ce réseau.

Réf. pièce : 10/RX-CD-CLAMP



#### Antenne stéthoscope haute sensibilité

Utilisée pour repérer des câbles en nappe ou proche les uns des autres et dans des endroits où il est impossible d'utiliser un récepteur. Son petit gabarit et sa surface plate en font l'accessoire parfait pour la localisation de réseaux à l'intérieur des murs.

Réf. pièce : 10/RX-STETHOSCOPE-HG



#### Antenne stéthoscope de petite taille

Utilisée pour repérer des câbles en nappe ou proche les uns des autres. Cet accessoire permet d'identifier des câbles et autres réseaux de petits diamètres et difficilement accessible.

Réf. pièce : 10/RX-STETHOSCOPE-S



#### Antenne Stéthoscope de grande taille

Cet accessoire flexible et long, 20" (50 cm), permet de détecter des câbles dans un chemin de câbles. Utilisé pour la localisation et repérage des réseaux accessibles. Il est particulièrement utile pour les zones denses ou en cas de câbles proche les uns des autres.

Réf. pièce : 10/RX-STETHOSCOPE-L



#### Antenne Stéthoscope télescopique CD (Sens de courant)

Cet accessoire est utilisé avec un récepteur équipé des fréquences CD afin de localiser et de repérer des câbles particuliers, grâce au signal CD émis par un générateur Tx-10(B). Les voyants LED et flèches de direction indiquent le sens du courant. Il est possible d'utiliser d'autres récepteurs sans réception CD pour la détection et l'identification de câbles mais cependant, sans information de sens du courant.

Réf. pièce : 10/RX-CD-STETHOSCOPE



#### Arceau

Cet accessoire permet de localiser les défauts d'isolement des câbles et les défauts d'enrobage des pipelines. Les informations sur la direction et l'importance du défaut sont affichées sur l'écran du récepteur. La fonction Recherche de défaut avec l'arceau nécessite l'utilisation du récepteur et du générateur.

Réf. pièce : 10/RX-AFRAME

Également disponible avec housse de transport

Réf. pièce : 10/RX-AFRAME-BAG



#### Antenne submersible double profondeur (SDDA)

Cet accessoire sert à la localisation de câbles et canalisations immergés. L'antenne est fournie avec 33' ou 164' (10 m ou 50 m) de câble mais également disponible sur demande à la commande pour des longueurs jusqu'à 328' (100 m). Elle est disponible en versions 512/640 Hz ou 8 kHz. Câble submersible supplémentaire disponible sur demande.

Antenne submersible double profondeur 640/512 Hz (câble de 10 m).

Réf. pièce : 10/RX-SUBANTENNA-640

Antenne submersible double profondeur 8 kHz (câble de 10 m).

Réf. pièce : 10/RX-SUBANTENNA-8K



#### Longueur de câble submersible supplémentaire (au mètre)

Réf. pièce : 10/RX-SUBANTENNA-CABLE

#### Casque d'écoute

Utilisable sur le récepteur ; son utilisation est recommandée en environnements bruyants.

Réf. pièce : 10/RX-HEADPHONES



### Accessoires du générateur

#### Connecteur de prise domestique (LPC)

Cet accessoire permet d'injecter facilement le signal d'un générateur sur un câble électrique basse tension grâce à une prise standard d'alimentation secteur. Il est fourni avec une prise électrique UE, R-U et USA. Certifié CAT III 600 V, CAT IV 300 V.

Réf. pièce : 10/TX-LPC-XX (XX= UE, R-U, USA)



#### Connecteur de câble sous tension (LCC)

Le connecteur de câble sous tension, utilisable uniquement par du personnel habilité, permet d'injecter le signal d'un générateur sur des câbles basse tension sous tension. Certifié CAT III 600 V, CAT IV 300 V.

Réf. pièce : 10/TX-LCC



### Pince émettrice

Cette pince permet d'injecter le signal d'un générateur sur un câble ou une canalisation spécifique. Elle est particulièrement utile en cas d'impossibilité de raccordement direct, ou lorsque des câbles sous tension ne peuvent être mis hors tension. Elle peut être utilisée avec un jonc d'extension.

Disponibles en diamètres 2" (50 mm), 4" (100 mm), 5" (130 mm) et 8,5" (215 mm).

Réf. pièce : 10/TX-CLAMP-XX (XX= 2, 50, 4, 100, 5, 130, 8,5, 215)



### Pince émettrice CD

Cette pince permet d'injecter un signal CD ou basse fréquence d'un générateur sur un câble ou une canalisation. Le signal CD permet de repérer des réseaux particuliers en zones denses. Cette pince peut être utilisée avec des fréquences inférieures à 1 kHz.

Réf. pièce : 10/TX-CD-CLAMP



### Jonc d'extension de pince émettrice

Ce jonc d'extension en nylon, non conducteur, 25" (630 mm) permet de positionner à distance la pince réceptrice/émettrice ou la petite antenne stéthoscope. Possibilité de connecter plusieurs joncs d'extension afin d'étendre la portée.

Réf. pièce : 10/TX-CLAMP-EXTROD



### Cordons de raccordement direct

Permet d'injecter le signal du générateur directement aux réseaux.

Réf. pièce : 10/TX-DC-LEAD



### Cordons de raccordement direct avec connecteur/prise isolés

Cordons de raccordement, avec pinces crocodiles amovibles, et fiches bananes 4 mm permettant d'injecter le signal du générateur directement aux réseaux.

Réf. pièce : 10/TX-DC-LEAD-INS



### Cordon de raccordement direct avec pince crocodile Télécom

Cordons de raccordement, avec pince crocodile permettant d'injecter le signal du générateur directement aux câbles Télécom ex. paire torsadée.

Réf. pièce : 10/TX-DC-LEAD-TELE



### Piquet de terre spirale

Permet une bonne liaison à la terre pour le retour du signal de détection.

Réf. pièce : 10/TX-EARTHSTAKE



### Bobine de mise à la terre

Allonge, le cas échéant, la longueur du cordon noir de raccordement direct.

Réf. pièce : 10/TX-EARTHLEAD



### Aimant néodyme

Cet aimant puissant peut être positionné sur les canalisations métalliques, mobilier urbain, etc. constituant un point de raccordement pratique pour l'injection du signal avec le cordon de raccordement direct.

Réf. pièce : 26/F4ME16M4



### Kit de connexion générateur

Contient les accessoires de raccordement les plus couramment utilisés, dont un cordon de raccordement direct, une bobine de mise à la terre, un piquet de terre et un aimant néodyme puissant.

Réf. pièce : 10/TX-CONNECTION-KIT



### Transformateur d'isolement Tx-121

Cet accessoire utilisé avec la gamme des générateurs Tx permet d'injecter un signal base fréquence sur des câbles BT afin de localiser les défauts courts circuit. (Pour connexion à une alimentation secteur CAT IV jusqu'à 230 V phase à neutre. Différence de tension maximum entre 2 phases 3 V RMS à 50/60 Hz).

Réf. pièce : 10/TX121-XX (XX = DE, EN, FR, NL)



## Accessoires de traçage et de localisation de réseaux non conducteurs

### Kit microsonde S6 33 kHz

Portée jusqu'à 6,5' (2 m) et mesure 0,25 x 3,5" (6,4 x 88 mm). Fournie sous forme de kit contenant une sonde, un adaptateur flexible, deux piles et un coffret.

Réf. pièce : 10/SONDE-MICRO-33



Pack de 10 piles pour microsonde S6.

Réf. pièce : 10/SONDE-MICRO-BATPACK

### Minisonde S9 33 kHz

Portée jusqu'à 13' (4 m) et mesure 0,35 x 5,4" (9 x 138 mm). Fournie sous forme de kit contenant une sonde, deux piles et un coffret.

Réf. pièce : 10/SONDE-MINI-33



Pack de 10 piles pour minisonde S9.

Réf. pièce : 10/SONDE-MINI-BATPACK

### Kit sonde S13 33kHz

Portée jusqu'à 8,2' (2,5 m) et mesure 0,5 x 2,7" (12,7 x 68 mm), à tête lisse. Fournie sous forme de kit contenant deux raccords, deux piles et un coffret.

Réf. pièce : 10/SONDE-S13-33



Pack de dix piles de rechange pour sonde S13.

Réf. pièce : 10/SONDE-S13-BATPACK

### Sonde S18 33 kHz

Portée jusqu'à 13' (4 m) et mesure 0,70" (18 mm) de diamètre.

Sonde S18 mesure 3,2" (82 mm) de long.

Réf. pièce : 10/SONDE-S18A-33



### Sonde Bendi S18A 512 Hz

Sonde en 3 parties, portée jusqu'à 19' (6 m) et mesure 0,9 x 18,8" (23 x 478 mm), pour plus de flexibilité en passage d'angles dans des canalisations. Fournie avec un raccord mâle M10.

Réf. pièce : 10/SONDE-BENDI-512



### Sonde standard

Portée jusqu'à 16' (5 m) et mesure 1,53 x 4,13" (39 x 105 mm).

Disponible en 3 fréquences : 512 Hz, 8 kHz et 33 kHz.

Réf. pièce : 10/SONDE-STD-XX (XX= 512, 8, 33)



### Maxi Sonde 33 kHz

Portée jusqu'à 26' (8 m) et mesure 2,51 x 6,61" (64 x 168 mm).

Réf. pièce : 10/SONDE-SEWER-33



### Coque de protection de sonde

Coque externe de protection pour une utilisation intensive (diamètre identique à la maxi sonde).

Réf. pièce : 10/SONDE-SEWER-SHELL

### Super Sonde 33 kHz

Portée jusqu'à 49' (15 m)

et mesure 2,51 x 12,51"

(64 x 318 mm).

Réf. pièce : 10/SONDE-SUPER-33





## Gamme d'accessoires de sonde

Radiodetection propose une large gamme d'accessoires incluant des raccords de différentes tailles. Se reporter au Guide de l'utilisateur de la sonde pour plus d'informations.

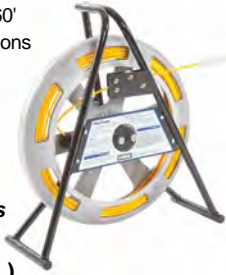
### Flexitrace, Jonc détectable alimenté par le Tx

Jonc détectable de faible diamètre 164' (50 m) ou 260' (80 m) pouvant être inséré dans de petites canalisations en plastique pour suivre son tracé ou localiser les obstructions. Alimenté par un générateur Radiodetection\*, l'utilisateur a le choix entre la détection du jonc ou simplement son extrémité.

*\*L'utilisation d'un générateur Tx-5(B) ou Tx-10(B) peut être assujettie à des restrictions d'alimentation. Veuillez vous renseigner.*

Réf. pièce : 10/TRACE50-XX (XX = D, F, GB, NL)

Réf. pièce : 10/TRACE80-XX (XX = D, F, GB, NL)



### Flexrod

Jonc en fibre de verre flexible utilisée pour pousser les sondes Radiodetection dans les conduites afin de suivre leur tracé et de localiser les obstructions. Disponibles en plusieurs diamètres et plusieurs longueurs.

Réf. pièce : 10/FLEXRODF50-4.5

Réf. pièce : 10/FLEXRODF80-4.5

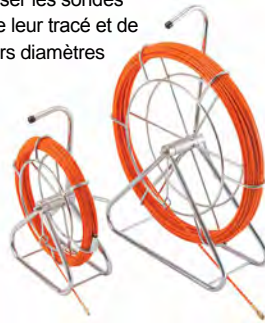
Réf. pièce : 10/FLEXRODF50-7

Réf. pièce : 10/FLEXRODF100-7

Réf. pièce : 10/FLEXRODF150-7

Réf. pièce : 10/FLEXRODF60

Réf. pièce : 10/FLEXRODF120



### Boules marqueurs RF

Une sélection de boules marqueurs détectable avec le détecteurs de marqueurs (boîte de 24).

0. Rouge : Électricité – 169,8 kHz.

1. Bleu : Eau – 145,7 kHz.

2. Vert : Eaux usées – 121,6 kHz.

3. Orange : Téléphone / Télécom – 101,4 kHz.

4. Jaune : Gaz – 83,0 kHz.

5. Noir/Orange : Télévision par câble – 77,0 kHz.

8. Violet : Général/ Eau non potable – 66,35 kHz.

Réf. pièce : 61/OM16X-CS (X = 0, 1, 2, 3, 4, 5, 8)



## Options d'alimentation

### Accessoires d'alimentation du récepteur et pièces de rechange

#### Blocs de batterie rechargeables

Alternatives économiques aux piles alcalines, offrant une durée de vie supérieure, notamment dans les climats très froids.

#### Bloc de batterie rechargeable Li-Ion<sup>1,2</sup>

Contient une batterie rechargeable Lithium Ion.

Réf. pièce : 10/RX-BATPACK-LION



#### Chargeur secteur Li-Ion

Charge un bloc de batterie Li-Ion à partir d'une alimentation secteur (90-240 V CA). CN, UE, UK, AU et US et options disponibles.

Réf. pièce : 10/RX-MCHARGER-LION-XX (XX = CN, EU, UK, AU, US)



#### Chargeur de voiture Li-Ion

Charge un bloc de batterie Li-Ion à partir d'une prise voiture 12 V.

Réf. pièce : 10/RX-ACHARGER-LION



#### Kit de charge secteur pour batterie Li-ion

Contient une batterie rechargeable Li-Ion et un chargeur secteur (90-240 V CA).

Réf. pièce : 10/RX-MBATPACK-LION-K-XX (XX = CN, EU, UK, AU, US)



#### Bloc de batterie rechargeable NiMH<sup>1,3</sup>

Contient une batterie rechargeable Nickel Metal Hydride.

Réf. pièce : 10/RX-BATPACK-NIMH



#### Chargeur secteur NiMH



Charge un bloc de batterie NiMH à partir d'une alimentation secteur (90-240 V CA).

Réf. pièce : 10/RX-MCHARGER-NIMH-XX (XX = CN, EU, UK, AU, US)

#### Chargeur de voiture NiMH

Charge un bloc de batterie NiMH à partir d'une prise voiture 12 V.

Réf. pièce : 10/RX-ACHARGER-NIMH



#### Kit secteur de batterie rechargeable NiMH

Contient une batterie rechargeable NiMH et un chargeur secteur avec cordon d'alimentation (90-240 V CA).

10/RX-MBATPACK-NIMH-K-XX (XX = CN, EU, UK, AU, US)



#### Kit de batterie rechargeable NiMH et chargeurs

Contient une batterie rechargeable NiMH et deux alimentations avec chargeurs voiture 12 V et cordon alimentation secteur (90-240 V CA).

Réf. pièce : 10/RX-RECHARGEKITALL-XX (XX = CN, EU, UK, AU, US)



#### Support de piles alcalines

Support de piles de rechange pour détecteurs de précision Radiodetection.

#### 2 compartiments piles<sup>1,3</sup>

Accueille 2x piles de type D / LR20.

Réf. pièce : 10/RX-2DCELL-TRAY



#### 3 compartiments piles<sup>2</sup>

Accueille 3x piles de type D / LR20.

Réf. pièce : 10/RX-3DCELL-TRAY

1. Compatible avec les détecteurs de câbles et canalisation RD7100 et RD8100.

2. Compatibles avec détecteurs de marqueurs RD7000+ et RD8000.

3. Compatibles avec les détecteurs de câbles et de canalisation RD7000+ et RD8000.



## Accessoires d'alimentation du générateur et pièces de rechange

### Blocs de batterie lithium-ion.

Un bloc de batterie rechargeable est une alternative économique à l'utilisation de piles alcalines, offrant une durée de vie supérieure, notamment dans les climats très froids.

### Bloc de batterie rechargeable pour le générateur

Il s'agit d'un bloc batterie rechargeable de rechange pour le générateur.

Réf. pièce : 10/TX-BATPACK-LION



### Chargeur secteur pour batterie rechargeable Li-Ion du générateur

Cette unité permet la charge d'un bloc batterie générateur à partir de l'alimentation secteur (90-240 V AC).

CN, UE, UK, AU et US et options disponibles.

Réf. pièce : 10/TX-MCHARGER-LION-XX (XX = CN, EU, UK, AU, US)



### Chargeur voiture pour batterie rechargeable Li-Ion générateur

Cette unité 12 V permet la charge d'un bloc batterie générateur à partir de la prise allume-cigare d'une voiture.

Réf. pièce : 10/TX-ACHARGER-LION



### Kit secteur de batterie rechargeable Li-ion

Ce kit comprend un bloc de batterie rechargeable générateur et un chargeur secteur universel.

CN, UE, UK, AU et US et options disponibles.

Réf. pièce : 10/TX-MBATPACK-LION-K-XX (XX = CN, EU, UK, AU, US)

Notez que les batteries rechargeables Li-Ion ne se chargent pas dans le générateur.



### Unité d'alimentation secteur

Cette alternative pratique permet d'alimenter directement le générateur par le secteur.

CN, UE, UK, AU et US et options disponibles.

Réf. pièce : 10/TX-MPSU-XX (XX = CN, EU, UK, AU, US)



### Unité d'alimentation voiture 12V

Ce kit comprend un cordon d'alimentation voiture 12 V avec transformateur d'isolement par souci de commodité et de sécurité.

Réf. pièce : 10/TX-APSU



### Piles de type D

Piles alcalines (pile type D)

Réf. pièce : 04/MN1300



Jeu de deux batteries NiMH rechargeables (piles type D 500 mAh).

Réf. pièce : 04/2DNIMH

Chargeur universel (piles type AAA à D)

Réf. pièce : 26/UNICHARGER



## Accessoires de transport et de rangement

Une gamme de sac et de valises de transport pour le récepteur et le générateur.

### Sac de transport souple

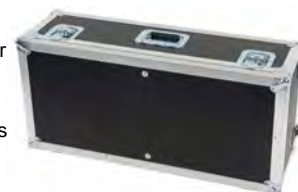
Sac souple universel conçu pour transporter tous les modèles de récepteurs, avec générateur et accessoires. Grande poche pour bombes de peinture sur la partie extérieure peut accueillir même les bombes grand format. Les bandes réfléchissantes réduisent le risque de dommages accidentels.



Réf. pièce : 10/LOCATORBAG

### Valises rigides de transport

Valises rigides robustes conçues pour protéger et transporter le récepteur avec le générateur et accessoires. Des différences en fonction des régions peuvent exister, y compris pour les modèles à roulettes.

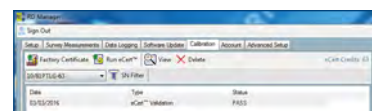


Réf. pièce : 10/RD7K8KCASE

## Certificats d'étalonnage, étalonnage à distance et logiciel pour ordinateur

### Crédit d'étalonnage eCert™

Vérifiez et certifiez l'étalonnage du récepteur sur Internet à l'aide du logiciel RD Manager™, sans avoir à renvoyer votre unité dans un centre de maintenance.



RD7100 et RD8100 modèles:

Réf. pièce : 10/ECERT-RD71/RD81

RD7000+M et RD8000M Marqueurs RF:

Réf. pièce : 10/ECERT-MARKERS

### Clé de vérification de certificat d'étalonnage eCAL™ pour les modèles RD5000, RD7000, RD7000+ et RD8000 à

Partie intégrante de l'application Centros™ Manager de Radiodetection, eCAL™ permet à l'utilisateur de valider à distance l'étalonnage du récepteur, avec la garantie que son fonctionnement est parfaitement conforme à sa calibration de sortie d'usine.

Réf. pièce : 10/RD7K8KECAL

Certificate of Calibration						PA
Product: RD7100		Date of Issue: 02/03/2014				
Serial Number:	00000000000000000000	Calibration Due Date: 24/03/2015				
Order Number:						
Revalidation Calibration Data:						
Location of Calibration: Radiodetection Ltd (Western Drive Bristol BS14 0AF United Kingdom)						Relative Humidity: Revised: 1
Environmental Temperature: 16.6						
Test Procedure: RD7100 GPS Full Test (RD7100-1200-10)						
Traceability Information: Reference Calibration						
Equipment used at reference calibration:						
Model Number:	Model Description:	Serial Number:	Last Cal Date:	Cal Due Date:		
16222A	Agilent Function Generator	604407702	02/07/2013	02/07/2015		
34412A	Agilent Digital Multimeter	9014702118	02/07/2013	02/07/2015		
24-20709	Thermy Thermal Power Source	100001	28/03/2013	28/03/2015		
Calibration Results:						
Frequency	H Ratio High	H Ratio Low	V Ratio High	V Ratio Low	Measurement Uncertainty	
10.0	0.9754	0.9750	0.9800	0.9804	0.0005	
100.0	0.9754	0.9752	0.9800	0.9804	0.0005	
High Limit: Low Limit: Pass/Fail						
1.000 0.999 Pass						

Radiodetection 13 Grande Rue, 76220, Neuf Marché, France. Tel: +33 (0) 2 32 89 93 60 rd.sales.fr@spx.com

Radiodetection Ltd. (UK) Western Drive, Bristol BS14 0AF, UK. Tél. : +44 (0) 117 976 7776 rd.sales.uk@spx.com

[www.radiodetection.com](http://www.radiodetection.com)

Copyright © 2017 Radiodetection Ltd. Tous droits réservés. Radiodetection est une filiale de SPX Corporation. Radiodetection, RD7000, RD7100, RD8000, RD8100, eCert, eCAL, SurveyCERT et Tx-121 sont des marques commerciales de Radiodetection Ltd. En raison d'une politique de développement continu, nous nous réservons le droit de modifier sans préavis les spécifications publiées. Ce document ne peut être copié, reproduit, transmis, modifié ou utilisé, en tout ou en partie, sans le consentement écrit préalable de Radiodetection Ltd.

90/ACC-7K8K-FR/07