

Accessoires C.A.T

Une gamme d'accessoires pour le détecteur de réseaux enterrés C.A.T de Radiodetection

Compatible avec les détecteurs C.A.T4™/C.A.T3™/C.A.T2™ et Genny4™/Genny3™/Genny2™ sauf mention contraire

Accessoires C.A.T

C.A.T Manager

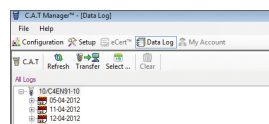
Ce logiciel PC Windows® permet aux utilisateurs des C.A.T4 de mettre le software interne du récepteur à jour, de télécharger les données de détection (eC.A.T4 et gC.A.T4), de récupérer les certificats d'étalonnage et d'exécuter le contrôle eCert à l'aide d'un lien USB vers un PC. C.A.T Manager peut activer ou désactiver les fonctionnalités du C.A.T4 comme, l'estimation de la profondeur et les messages d'avertissements. Les champs modifiables par l'utilisateur permettent de stoker des codes usine/terrain et autres détails dans les unités eC.A.T4, simplifiant les enregistrements et la traçabilité. C.A.T Manager est disponible en téléchargement gratuit depuis le site de Radiodetection ou peut être acheté sur un CD.

Réf. pièce : 97/CATMANAGER

eCert™

eCert fait partie de l'application du logiciel C.A.T Manager et permet aux utilisateurs de confirmer l'étalonnage du récepteur C.A.T4 à distance en utilisant un lien USB vers un PC possédant C.A.T Manager. Un contrôle eCert réussi générera un certificat d'étalonnage qui peut être mémorisé ou imprimé.

Réf. pièce : 10/ECERT-CAT4



Accessoires Genny

Pince Genny

Cette pince permet d'injecter le signal du Genny sur un câble ou une canalisation spécifique. Elle est particulièrement utile en cas d'impossibilité de raccordement direct, ou lorsque des câbles sous tension ne peuvent être mis hors tension. Disponible en 50 mm (2 po), 100 mm (4 po), 130 mm (5 po) et 215 mm (8,5 po) de diamètre.

Réf. pièce : 10/GENNY-CLAMP-XX (XX= 50, 100, 130, 215)



Jonc d'extension

Ce jonc d'extension en nylon, non conducteur de 630 mm (25 po) de long permet de positionner à distance la pince du Genny. Possibilité de connecter plusieurs joncs d'extension afin d'étendre la portée.

Réf. pièce : 10/TX-CLAMP-EXTROD



Rallonge de terre

Cette rallonge de 10 m (33 po), enroulée autour d'une bobine, est utilisée pour rallonger le cordon de terre lorsqu'un point de mise à la terre ne peut pas être atteint ou n'est pas adapté.

Réf. pièce : 10/TX-EARTHLEAD



Piquet de terre

Ce piquet en métal est inséré dans le sol pour permettre le retour à la terre du signal du Genny.

Réf. pièce : 04/AC1453N10



Aimant néodyme

Cet aimant puissant peut être positionné sur les canalisations métalliques, mobilier urbain, etc. constituant un point de raccordement pratique pour l'injection du signal avec le cordon de raccordement direct.

Réf. pièce : 26/F4ME16M4



Cordon de raccordement direct

Il est utilisé pour injecter le signal du Genny directement aux réseaux.

Réf. pièce : 17/GG1376E5



Kit de connexion Genny

Ce kit comprend les accessoires de connexion les plus communs du Genny : un cordon de raccordement direct, une rallonge de terre, un piquet de terre et un aimant néodyme puissant.

Réf. pièce : 10/GENNY-KIT



Connecteur de prise domestique (LPC)

Cet accessoire permet d'injecter facilement le signal du Genny sur un câble électrique basse tension grâce à une prise standard d'alimentation secteur. Il est disponible avec une fiche secteur de type RU ou UE ou un style ROW sans fiche intégrée. Tension de fonctionnement maximum de 25 Vrms et de classe CAT II.

Réf. pièce : 10/GG1540-LPC

Réf. pièce : 10/GG1540-LPC-EUR

Réf. pièce : 10/GG1540-LPC-ROW



Connecteur de câble sous tension (LCC)

Cet accessoire permet d'injecter le signal du Genny sur des câbles sous tension. Le connecteur de câble sous tension ne peut être utilisé que par un personnel habilité. Tension de fonctionnement maximum de 440 Vrms et de classe CAT III.

Réf. pièce : 10/GENNY-LCC



Sac de transport

Sac de transport souple

Ce sac souple peut contenir le C.A.T, le Genny et les accessoires.

Réf. pièce : 10/CAT/GEN2U



Accessoires pour le traçage des réseaux non conducteurs

FlexiTrace

Le touret FlexiTrace contient 50 m (164 po) ou 80 m (260 po) de jonc de petit diamètre. La jonc peut être alimentée par le Genny de Radiodetection et insérée dans des canalisations de petit diamètres. 12 mm. Il est utilisé avec le C.A.T de Radiodetection pour détecter et tracer les fourreaux et canalisations non métalliques. Disponible en anglais, néerlandais, français ou allemand.



Réf. pièce : 10/TRACE50-XX ou 10/TRACE80-XX (XX= D, F, GB, NL)

Flexrod

Jonc flexible en fibre de verre utilisée pour pousser les sondes Radiodetection dans les conduites non métalliques afin d'en suivre le tracé et pour la localisation des bouchons. Disponible en plusieurs diamètres et plusieurs tailles. Choisissez entre des joncs flexibles de 4,5 mm (0,2 po) de diamètre pour passer dans des coudes ou jusqu'à 9 mm (0,4 po) de diamètre pour permettre une poussée sur des distances plus importante, et avec des longueurs allant de 50 m (164 po) à 150 m (500 po).

Réf. pièce : 10/FLEXRODF50-4.5

Réf. pièce : 10/FLEXRODF80-4.5

Réf. pièce : 10/FLEXRODF50-7

Réf. pièce : 10/FLEXRODF100-7

Réf. pièce : 10/FLEXRODF150-7

Réf. pièce : 10/FLEXRODF60-9

Réf. pièce : 10/FLEXRODF120-9



Sondes

Les sondes sont des dispositifs autonomes qui fonctionnent avec une pile et sont utilisés pour tracer les conduites/canalisations non métalliques et repérer des points de bouchon. Elles émettent à 33 kHz (sauf mention contraire) et sont généralement fixées à un jonc puis insérer et pousser dans les conduites/canalisations ou, pour les sondes de plus petit diamètre, poussée avec de l'air comprimé. Pour plus de détails sur la gamme des sondes Radiodetection et leurs accessoires connexes, contactez Radiodetection ou consultez le guide utilisateur de la sonde disponible sur le site Radiodetection.

Microsonde S6

Mesure 6,4 mm x 88 mm (0,25 po x 3,5 po). Profondeur de détection jusqu'à 2 m (6,5 po). Fournie sous forme de kit contenant une sonde, un adaptateur flexible, deux piles et un coffret.

Réf. pièce : 10/SONDE-MICRO-33

Blister de 10 piles : 10/SONDE-MICRO-BATPACK



Minisonde S9

Mesure 9 mm x 138 mm (0,35 po x 5,4 po). Profondeur de détection jusqu'à 4 m (13 po). Fournie sous forme de kit contenant une sonde, deux piles et un coffret.

Réf. pièce : 10/SONDE-MINI-33

Blister de 10 piles : 10/SONDE-MINI-BATPACK



Super micro sonde S13

Mesure 12,7 mm x 68 mm (0,5 po x 2,7 po) avec tête plate. Profondeur de détection jusqu'à 2,5m (8,2 po). Fournie sous forme de kit contenant une sonde, une tête filetée de 10 mm, une tête plate avec œillet, 2 piles et un coffret.

Réf. pièce : 10/SONDE-S13-33

Blister de 10 piles : 10/SONDE-S13-BATPACK



Super micro sonde S18

Mesure 18mm x 82mm (0,70 po x 3,22 po). Profondeur de détection jusqu'à 4m (13 po). Fournie avec une tête filetée de 10 mm et 2 piles.

Réf. pièce : 10/SONDE-S18A-33

Blister de 10 piles : 10/S18-BATTERYPACK



Sonde standard

Mesure 39mm x 105mm (1,53 po x 4,13 po). Profondeur de détection jusqu'à 5 m (16 po).

33 kHz Réf. pièce : 10/SONDE-STD-33



Maxi Sonde

Mesure 64 mm x 168 mm (2,51 po x 6,61 po). Profondeur de détection jusqu'à 8m (26 po).

Réf. pièce : 10/SONDE-SEWER-33



Super Sonde

Mesure 64mm x 318mm (2,51 po x 12,51 po). Profondeur de détection jusqu'à 15m (49,2 po).

Réf. pièce : 10/SONDE-SUPER-33



Gamme d'accessoires pour les sonde

Radiodetection possède une large gamme d'accessoires pour les sondes, dont des raccords divers de différentes tailles pour les joncs de poussée. Reportez-vous au guide utilisateur de la sonde sur le site de Radiodetection ou contactez Radiodetection pour en savoir plus.

Accessoires d'alimentation et pièces de rechange du C.A.T

Piles de type D

Piles alcalines (pile type D)

Réf. pièce : 04/MN1300



Jeu de deux batteries NiMH rechargeables (Batteries type D 5000 mAh).

Réf. pièce : 04/2DNIMH

Chargeur universel (Batteries type AAA à D)

Réf. pièce : 26/UNICHARGER



Radiodetection (France) 13 Grande Rue, 76220, Neuf Marché, France. Tél.: +33 (0) 2 32 89 93 60 rd.sales.fr@spx.com

Radiodetection Ltd. (UK) Western Drive, Bristol BS14 0AF, UK. Tél.: +44 (0) 117 976 7776 rd.sales.uk@spx.com

Pour trouver votre distributeur le plus proche, rendez-vous sur : www.radiodetection.com