

# FICHE MALE A FIXATION RAPIDE Cat5E/6 RJ45

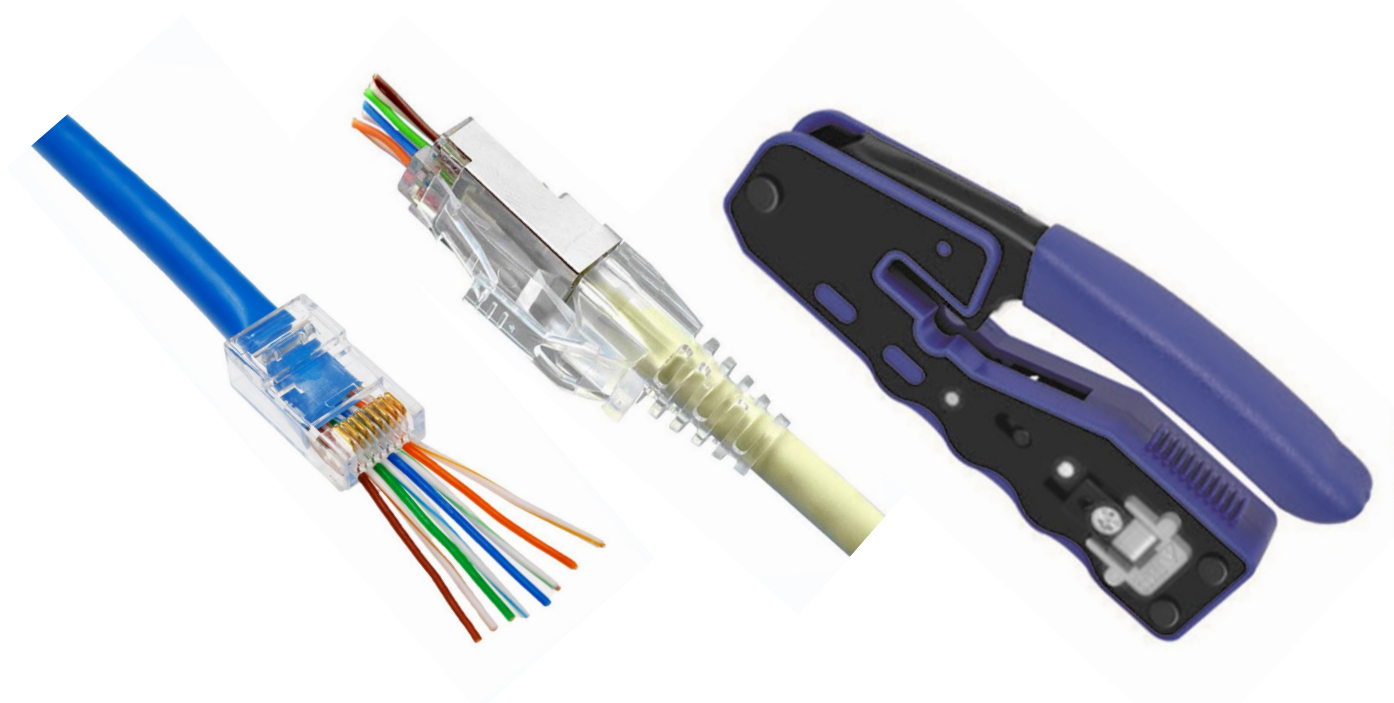
## Informations Techniques

### Caractéristiques:

- ◆ Fiches RJ45 faciles à connecter
- ◆ Performance optimisée grâce à la réduction de la longueur des fils non torsadés
- ◆ Temps de connexion plus rapide et réduction des erreurs grâce à la vérification des positions de câblage avant le sertissage
- ◆ Convient au fil souple et rigide
- ◆ Construction monobloc
- ◆ Options blindées et non blindées
- ◆ Outil compact et ergonomique avec lame de coupe rasante

### Spécificités

Corps du connecteur	Polycarbonate, UL94V-0
Fiche de contact	Bronze phosphoreux, finition avec une couche d'or de 50μ sur la zone de contact du connecteur
Ecran de la prise (si installé)	Laiton, nickelé
Diamètre maximal de la gaine du câble	6mm
Tailles de fil adaptées	22 à 26AWG



### Références ETC

Article	Description	Blindage	Packaging	Couleur
DCA_821409	Connecteur RJ45 Cat5e à montage rapide	Non blindé	100	Transparent
DCA_821410	Connecteur RJ45 Cat6 à montage rapide	Non blindé	100	Transparent
DCA_821411	Connecteur RJ45 Cat6 à montage rapide	Blindé	100	Transparent/Argenté
DCA_821820	Embout pour connecteur Cat6		100	Transparent
DCA_821426	Pince à sertir compacte Fast-Fit		Each	Bleu/noir
DCA_821821	Lame de rechange pour pince à sertir Fast-Fit		Each	Argenté